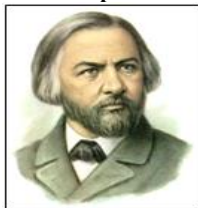


1 класс
Вариант I

1. Укажи стрелочками соответствия имён композиторов с их портретом.



1. а) П. Чайковский



1. б) А. Лядов



1. в) М. Мусоргский



2. г) М. Глинка

1. Какой музыкальный инструмент не входит в состав оркестра русских народных инструментов? Подчеркни его.



3. Какому композитору принадлежит цикл под названием «Времена года»? Обведи букву ответа.
а) С. Прокофьев

б) П. Чайковский

в) В. Моцарт

г) М. Глинка

1. Какое слово пропущено в поэтической строчке «Это чудо, это чудо, всюду _____, » из песни? Обведи букву ответа.

а) Родина

б) Страна

в) Музыка

1. Перед тобой портреты зарубежных композиторов, стрелочками покажи, в какой стране они жили.



1) а) Австрийский



2) б) Италия



3) в) Германия

6. Определи, из какой оперы эти герои. Укажи соответствия стрелочками.

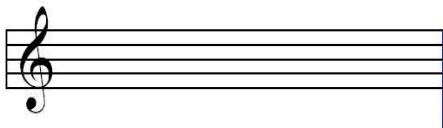
1) Опера «Волшебная флейта» а) Устинья

2) Опера «Руслан и Людмила» б) Папагено

3) Опера «Орлеанская дева» в) Менестрели

4) Опера «Великан» г) Баян

7. Как называется ключ, которым открывается музыка? Допиши в строке.



8. К какой группе относятся эти инструменты Допиши в строке.



9. Кто композитор цикла «Карнавал животных»? Обведи букву ответа.

а) П. Чайковский

б) В. Моцарт

в) К. Сен-Сан

10. Продолжи фразу «Если пауза звучит, значит музыка.....»

11. В сказочной поэме А. С. Пушкина «Руслан и Людмила» есть такие строки:

Безмолвно, гордо выступая,

Нагими саблями сверкая,

Арапов длинный ряд идет

Попарно, чинно, сколь возможно,

И на подушках осторожно

Седую бороду несет;

И входит с важностью за нею,

Подняв величественно шею,

Горбатый карлик из дверей:

Его-то голове обритой,

Высоким колпаком покрытой,

Принадлежала голова...

а) Назови хозяина столь удивительной бороды, злого волшебника, похитившего прекрасную красавицу прямо со свадебного пира. б) Вспомни фамилию русского композитора, написавшего одноименную оперу на сюжет данной сказки Пушкина. в) Под какую музыку шествует в опере бородатый персонаж? г) Перечисли остальных главных героев данного музыкального произведения.

а) _____

б) _____

в) _____

г) _____

Таблица по баллам.

вопрос	1	2	3	4	5	6	7	8	9	10	11	ИТОГО
баллы	4	1	1	1	3	4	1	1	1	1	4	22

Ответы 1 вариант:

Вопросы	Ответ
1	1. г) 2. в), 3. а) 4. б)
2	труба
3	б)
4	Музыка
5	1.б). 2.в). 3 а).
6	1.б) 2. г), 3.в) 4. а)
7	скрипичный
8	народные
9	в)
10	молчит
11	<p>а) Злого волшебника, обладателя невообразимо длинной бороды, в котором заключалась вся его волшебная сила, звали Черномор.</p> <p>б) Автором оперы, написанной на сюжет сказочной поэмы А. С. Пушкина «Руслан и Людмила», является Михаил Иванович Глинка.</p> <p>в) В произведении М. И. Глинки волшебник шествует под звуки марша, который получил название «Марш Черномора».</p> <p>г) Руслан, Людмила, Баян.</p>

Ответы 2 вариант:

вопросы	ответы
---------	--------

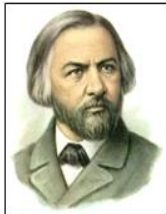
1	Скрипка
2	1)в), 2 а), 3 г), 4 б).
3	в)
4	Перемена
5	1)б), 2 в), 3 а).
6	1 б), 2 г), 3 в), 4 а).
7	БАСОВЫЙ
8	Симфонические
9	б)
10	молчит
11	<p>а) Злого волшебника, обладателя невообразимо длинной бороды, в котором заключалась вся его волшебная сила, звали Черномор.</p> <p>б) Автором оперы, написанной на сюжет сказочной поэмы А. С. Пушкина «Руслан и Людмила», является Михаил Иванович Глинка.</p> <p>в) В произведении М. И. Глинки волшебник шествует под звуки марша, который получил название «Марш Черномора».</p> <p>г) Руслан, Людмила, Баян.</p>

1 класс
Вариант II

1. Какой музыкальный инструмент не входит в состав оркестра русских народных инструментов? Подчеркни его.



1. **Портреты каких композиторов ты видишь? Укажи стрелочками соответствия имён композиторов и их портрета.**



1. а) П. Чайковский



1. б) А. Лядов



в) М. Глинка

1.



2. г) М. Мусоргский

1. **Какому композитору принадлежит цикл под названием «Картинки с выставки»? Обведи букву ответа.**

а) С. Прокофьев

б) П. Чайковский

в) М. Мусоргский

г) М. Глинка

1. Какое слово пропущено в поэтической строчке « _____, » из песни? Обведи букву ответа.

- а) Родина
- б) Перемена
- в) Музыка

1. Перед тобой портреты зарубежных композиторов, стрелочками покажи, в какой стране они жили.



- 1) б) В. Моцарт а) Германия



- 2) б) Австрийский



- 3) в) Италия

1. Определи, из какой оперы эти герои. Укажи соответствия стрелочками.

- 1) Опера «Волшебная флейта» а) Устинья
- 2) Опера «Руслан и Людмила» б) Папагено
- 3) Опера «Орлеанская дева» в) Менестрели
- 4) Опера «Великан» г) Баян

1. Как называется ключ, которым открывается музыка? Допиши в строке



.....

8. КАКОЙ ЭТО ОРКЕСТР? Допиши в строке.



9. Какому композитору принадлежит цикл под названием «Времена года»? Обведи букву ответа.

а) С. Прокофьев

б) П. Чайковский

в) В. Моцарт

г) М. Глинка

10. Продолжи фразу «Если пауза звучит, значит музыка.....»

11. В сказочной поэме А. С. Пушкина «Руслан и Людмила» есть такие строки:

Безмолвно, гордо выступая,

Нагими саблями сверкая,

Арапов длинный ряд идет

Попарно, чинно, сколь возможно,

И на подушках осторожно

Седую бороду несет;

И входит с важностью за нею,

Подняв величественно шею,

Горбатый карлик из дверей:

Его-то голове обритой,

Высоким колпаком покрытой,

Принадлежала голова...

а) Назови хозяина столь удивительной бороды, злого волшебника, похитившего прекрасную красавицу прямо со свадебного пира. б) Вспомни фамилию русского композитора, написавшего одноименную оперу на сюжет данной сказки Пушкина. в) Под какую музыку шествует в опере бородатый персонаж? г) Перечисли остальных главных героев данного музыкального произведения.

а) _____

б) _____

в) _____

г) _____

Таблица по баллам.

вопрос	1	2	3	4	5	6	7	8	9	10	11	ИТОГО
баллы	1	4	1	1	3	4	1	1	1	1	4	22

**2 КЛАСС.
Вариант I**

1. **Свернуть (назвать одним словом)**

а) Чёткая, энергичная, бодрая, - ...

б) Мелодичная, протяжная, певучая - ...

в) Подвижная, легкая, ритмичная - ...

1. **Соединить фамилии с именами.**

- 1) Чайковский а) Эдвард
- 2) Прокофьев б) Людвиг
- 3) Бетховен в) Пётр
- 4) Григ г) Сергей

3. Соединить названия произведений с именами композиторов

1. Симфония №5 а) Чайковский
2. Сюита «Пер Гюнт» б) Римский – Корсаков
3. Опера «Сказка о Царе -Салтане» в) Бетховен
4. «Детский альбом» г) Григ

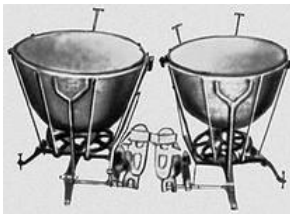
1. Продолжить ряд групп инструментов:

Скрипка, флейта, , ,

1. Зачеркнуть названия произведений, которые не принадлежат указанным композиторам:

1. Чайковский (Лебединое озеро, Щелкунчик, Вальс шутка)
2. Григ (Утро, В пещер горного короля, Вальс шутка)
3. Рахманинов (Итальянская полька, Вальс шутка, Утро).

1. Какой инструмент лишний? Зачеркни, и ответь почему?



.....

1. К какой группе относятся инструменты. Допиши.



1. Найти пару:

а) Фортепиано, г) Куплет

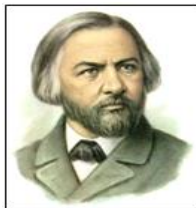
б) Оркестр д) Припев.

в) Пианист е) Дирижёр

9. Напиши фамилию и имя композитора.



1.



2.



3.

10. Прочти русскую народную пословицу (запиши):

.....
.....

Таблица по балам

Вопросы	1	2	3	4	5	6	7	8	9	10	итого
Баллы	3	4	4	4	3	1	1	3	3	1	27

Ответы 1 вариант:

Вопросы	Ответы
1	а) марш б) песня в) танец
2	1. в) 2. г) 3. б) 4.а)
3	1. в) 2. г) 3. б) 4.а)
4	Шесть групп.
5	1.Вальс шутка. 2. Вальс шутка. 3. Вальс шутка, Утро.
6	Скрипка, струнно -смычковая группа, а основные ударные.
7	Медные духовые
8	а) в), б) е), г) д).
9	1.Эдвард Григ. 2. Михаил Глинка. 3. Петр Чайковский.
10	«В слезах никто не видит, а песни всяк слышит».

Ответы 2 вариант:

Вопросы	Ответы
1	а) песня б) марш в) танец
2	1.в) 2. г) 3. б) 4.а)
3	
4	Шесть групп.
5	1. Утро, Вальс шутка. 2. Вальс шутка. 3. Вальс шутка, Щелкунчик
6	Кларнет- деревянно-духовой, а основные медные-духовые.
7	Струнно-смычковая группа.
8	а) в), б) е), г) д).
9	1.Дмитрий Кабалевский.2. Эдвард Григ. 3. Петр Чайковский.
10	«В слезах никто не видит, а песни всяк слышит».

2 класс
Вариант II

1. Свернуть (назвать одним словом)

- а) Мелодичная, протяжная, напевная -
- б) Чёткая, решительная, бодрая,
- в) Подвижная, легкая, воздушная -

1. Соединить фамилии с именами.

- 1) Чайковский а) Эдвард
- 2) Рахманинов б) Людвиг
- 3) Бетховен в) Пётр
- 4) Григ г) Сергей

1. Соединить названия произведений с именами композиторов

- 1. Времена года а) Григ
- 2. Сюита «Пер Гюнт» б) Чайковский
- 3. Симфония №5 в) Римский – Корсаков
- 4. Опера «Сказка о Царе -Салтане» г) Бетховен

1. Продолжить ряд групп инструментов:

Флейта, скрипка,.....,.....,
.....

1. Зачеркнуть названия произведений, которые не принадлежат указанным композиторам:

- 1. Чайковский (Лебединое озеро, Утро, Вальс шутка)
- 2. Григ (Утро, В пещер горного короля, Вальс шутка)

3. Рахманинов (Итальянская полька, Вальс шутка, Щелкунчик).

1. Найти пару:

а) Песня г) Марш

б) Оркестр д) Балет

в) Солист е) Дирижёр

1. Какой инструмент лишний? Зачеркни, и ответь почему?

.....

.....

1. К какой группе относятся инструменты. Допиши.



.....

1. Напиши фамилию и имя композитора.

1.



1.



2.

10.Прочти русскую народную пословицу (запиши):

.....
.....

Таблица по балам

Вопросы	1	2	3	4	5	6	7	8	9	10	итого
Баллы	3	4	4	4	3	1	1	3	3	1	27

1. **Свернуть:**

- а) Быстрый, медленный, умеренный -
- б) Громкая, тихая -
- в) Высокий, низкий, средний -
- г) Одночастная, двухчастная, трёхчастная, рондо, вариации -

1. **Развернуть: оркестр русских народных инструментов(3 инструмента написать):**

- а) Струнные:.....
- б) Духовые:.....
- в) Ударные:.....

1. **Найди лишнее слово, обведи букву.**

- а) скрипка, гобой, труба, рожок, виолончель
- б) балалайка, гармонь, жалейка, гусли, скрипка
- в) пианист, скрипач, композитор, трубач, гитарист

4. Развернуть: симфонический оркестр (по 4 инструмента):

- а) деревянные духовые:.....
.....
- б) медные духовые:.....
.....
- в) струнно – смычковые:.....
.....
- г) ударные:.....
.....

5. Музыкальные ассоциации: назвать 2 слова:

1. Опера:

2. Балет:

3. Симфония:

6. Соединить названия произведений с именами композиторов:

1. Н. А. Римский – Корсаков а) «Рассвет на Москве-реке»

2. М. И. Глинка б) опера «Конек-Горбунок»

3. М. П. Мусоргский в) опера «Иван Сусанин»

4. Р. К. Шедрин. г) опера «Сказка о царе Салтане»

1. Зачеркнуть названия произведений, которые не принадлежат указанным композиторам:

1. Пётр Ильич Чайковский - «Детский альбом», Балет «Щелкунчик»,

«Марш деревянных солдатиков», «Утро».

1. Эдвард Хагеруп Григ - «Песня Сольвейг», «В пещере горного короля»,

«Марш деревянных солдатиков».

1. Дать определение:

а) Одночастная форма..... -
.....

б) Двухчастная форма.....
.....

1. Продолжи предложение:

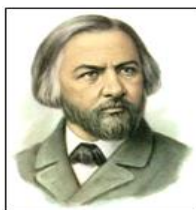
Увертюра -это

.....

1. Портреты каких композиторов ты видишь? Укажи стрелочками соответствия имён композиторов с их портретом.



1. а) Пётр Ильич Чайковский -



2. б) Модест Петрович Мусоргский



3. в) Родион Константинович Щедрин



4. г) Михаил Иванович Глинка

5. д) Эдвард Григ

Таблица по балам:

Вопросы	1	2	3	4	5	6	7	8	9	10	Итого
Баллы	4	9	3	16	3	4	2	2	1	5	49

Ответы 1 варианта:

Вопросы	Ответы
1	а) темп, б) динамика, в) регистр, г) форма.
2	а) Гусли, балалайка, домра. б) рожек, жалейка, свирели. в) ложки, бубен, трещотки.
3	а) рожек, б) скрипка, в) композитор.
4	а) фагот, кларнет, флейта, гобой. б) труба, туба, валторна, тромбон. в) скрипка, альт, виолончель, контрабас. г) Большой и малый барабаны, литавры, треугольники, тамтамы,
5	1. Поют, не говорят. 2. Танцуют, не поют. 3. Все инструменты звучат дружно.
6	1.г), 2 в), 3 а), 4 б).
7	1. Утро. 2. «Марш деревянных солдатиков»
8	а) Песня без припева, нет контрастной мелодии. б) Песня с припевом две контрастных мелодии.
9	Вступление к большому музыкальному произведению.
10	1.д), 2.г), 3. а), 4.б), 5.в).

Ответы 2 варианта:

Вопросы	Ответы
1	а) темп, б) динамика, в) тембр, г) форма.
2	а) скрипка, альт, виолончель, контрабас. б) фагот, кларнет, флейта, гобой. в) труба, туба, валторна, тромбон. г) Большой и малый барабаны, литавры, треугольники, тамтамы,
3	а) контрабас, б) гобой, в) композитор
4	а) есть солирующий инструмент, б) Поют, не говорят, в) Все инструменты звучат дружно, слаженно.

5	а) Гусли, балалайка, домра. б) рожок, жалейка, свирели. в) ложки, бубен, трещотки.
6	1.г) 2. в). 3. б). 4. а).
7	1. Детский альбом, Утро. 2. Марш деревянных солдатиков
8	а) две контрастных мелодии, первая мелодия повторяется два раза в начале и в конце в середине- контраст. б) то же самое что и слово круг, хоровод, где главную мелодию исполняет солист, а эпизоды- солист.
9	Большое музыкальное произведение, в котором поют.
10	1.б) 2. а) 3. г) 4. д) 5. в).

3 КЛАСС. Вариант II

1. Свернуть:

а) Быстрый, медленный, умеренный -

б) Громкая, тихая -

в) Окраска звука, голоса -

г) Трёхчастная, рондо, вариации -

1. Развернуть: симфонический оркестр (4 инструмента написать):

а) Струнные:.....

б) Духовые деревянные

в) Медные деревянные

г) Ударные:.....

1. Найди лишнее слово, обведи букву.

а) скрипка, альт, труба, рожок, контрабас

б) балалайка, гармонь, домра, гусли, гобой

в) пианист, певец, композитор, трубач, гитарист

1. Музыкальные ассоциации: назвать 2 слова:

1.Концерт:

2. Опера:

3. Симфония:

1. Развернуть: оркестр русских народных инструментов(3 инструмента написать):

а) Струнные:.....

б) Духовые:.....

в) Ударные:.....

1. Соединить названия произведений с именами композиторов:

1. Э. Х. Григ а) «Рассвет на Москве-реке»

2. М. И. Глинка б) опера «Конек-Горбунок»

3. Р. К. Шедрин в) опера «Иван Сусанин»

4. М. П. Мусоргский г) драма Ибсена «Пер Гюнт»

1. Зачеркнуть названия произведений, которые не принадлежат указанным композиторам:

1. Родион Константинович Щедрин - «Детский альбом», балет «Конек-Горбунок», «Утро».

2. Эдвард Хагеруп Григ - «Песня Сольвейг», «В пещере горного короля»,

«Марш деревянных солдатиков».

1. Дать определение:

а) Трехчастная форма..... -
.....

б) Рондо
.....

1. Продолжи предложение:

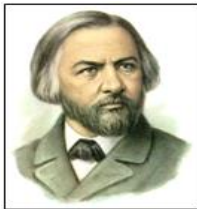
Опера - это

.....

1. Портреты каких композиторов ты видишь? Укажи стрелочками соответствия имён композиторов с их портретом.



1. а) Михаил Иванович Глинка



2. б) Эдвард Хагеруп Григ



3. в) Родион Константинович Щедрин



4. г) Пётр Ильич Чайковский -

5. д) Модест Петрович Мусоргский

Таблица по балам.

Вопросы	1	2	3	4	5	6	7	8	9	10	Итого
Баллы	4	16	3	3	9	4	2	2	1	5	49

4 класс
Вариант.

1. Какой из этих музыкальных жанров не является вокальным?
(выдели букву):

а) Песня.

Б) романс.

В) вокализ.

Г) ноктюрн.

2. Какие музыкальные инструменты входят в состав оркестра русских народных инструментов, а какие в состав симфонического оркестра? Впиши нужные буквы.

1) Оркестр русских народных инструментов ____, ____, ____.

2) Симфонический оркестр ____, ____, ____.

а) б) в) г) д) е)

3. Подчеркни один из трех предполагаемых ответов музыкального теста, который, по твоему мнению, является правильным.

1. Что можно отнести к фольклору:

а) вокализ; б) концерт; в) частушку?

4. Каким русским композитором создано немало опер на сказочные сюжеты?

А) Н. А. Римским-Корсаковым;

б) С. С. Прокофьевым;

в) А. С. Даргомыжским.

5. Установить связи (соедини линиями):

Дирижёр

Соло Италия

Оркестр Хор

Баркарола Скрипка

Скрипач Опера

6. Портреты каких композиторов ты видишь? Укажи стрелочками соответствия имён композиторов их портретам.

1) а) С. Рахманинов

2) б) Ф. Шопен

3) в) А. Хачатурян

4) г) И. Стравинский

7. Назови русский народный танец быстрого, задорного характера с четким ритмическим рисунком, сопровождающийся притопыванием.

(выдели букву):

а) лезгинка; б) цыганочка; в) трепак.

8. Соединить стрелочками фамилии композиторов с именами:

1. Глинка а) Иоганн

2. Римский –Корсаков б) Михаил

3. Чайковский в)Фридерик

4. Шопен г) Николай

5.Штраус д) Пётр

1. Послушай фрагменты музыкальных произведений и определи порядок их звучания.

_____ Симфония № 2 А. Бородина

_____ «Октябрь. Осенняя песнь» П. Чайковского

_____ Вальс из оперетты «Летучая мышь» И. Штрауса

_____ «Танец с саблями» А. Хачатуряна

_____ Концерт № 3 С. Рахманинова

1. Прочти русскую народную пословицу(запиши):

.....

Таблица по баллам 1 вариант:

вопросы	1	2	3	4	5	6	7	8	9	10	итого
баллы	1	6	1	1	1	1	5		5	1	33

Ответы 1 вариант:

вопросы	Ответы.
1	г).
2	1.б), д), е). 2. а), в), г).
3	в).
4	а).
5	Скрипка, скрипач, оркестр, хор.
6	1 в), 2 а), 3 г), 4 б),
7	в).
8	1 б), 2 г), 3 д), 4 в), 5 а).
9	В любой последовательности звучит музыка.
10	«В слезах никто не видит, а песни всяк слышит».

Ответы 2 вариант:

вопросы	ответы
1	в).
2	1.а), в), д). 2. б), г), е).
3	б).
4	б).
5	1.Испания, 2. Кавказ, 3. Россия, 4. Вена, 5. Польша.
6	1 б), 2а), 3 г), 4 в)
7	1 б), 2 г), 3 в), 4 д), 5 а).
8	Опера, соло, Италия , баркарола.
9	В любой последовательности звучит музыка.
10	«В слезах никто не видит, а песни всяк слышит».

4 класс
Вариант 2.

1. Какой из этих музыкальных жанров не является вокальным?
(обведи букву):

а) Песня

б) романс

в) ноктюрн

г) вокализ

2. Какие музыкальные инструменты входят в состав оркестра русских народных инструментов, а какие в состав симфонического оркестра? Впиши нужные буквы.

1) Оркестр русских народных инструментов ____, ____, ____.

2) Симфонический оркестр ____, ____, ____.

а) б) в) г) д) е)

3. Как называли в средневековой Руси странствующего музыканта, певца, танцора и актера?
(выдели букву):

а) жонглер; б) скоморох; в) комедиант.

4. Как называется музыкальная пьеса, исполняемая обычно в вечерние часы перед домом возлюбленной в Испании и Италии? (выдели букву):

а) квартет; б) серенада; в) скерцо.

5. Родина танцев:

1. Хота -

2. Лезгинка -

3. Хоровод -

4. Чардаш -

5. Вальс -

6. Полонез -

6. Портреты каких композиторов ты видишь? Укажи стрелочками соответствия имён композиторов их портретам.

1) а) С. Рахманинов

2) б) Ф. Шопен

3) в) А. Хачатурян

4) г) И. Стравинский

7. Соединить фамилии с именами:

1. Гершвин а) Иоганн

2. Римский –Корсаков б) Джордж

3. Шопен в) Фридерик

4. Чайковский г) Николай

5. Штраус д) Пётр

8. Установить связи (соедини линиями):

Ария

Соло Италия

Оркестр Хор

Баркарола Скрипка

Скрипач Опера

9. Послушай фрагменты музыкальных произведений и определи порядок их звучания.

_____ Концерт № 3 С. Рахманинова

_____ Симфония № 2 А. Бородина

_____ «Октябрь. Осенняя песнь» П. Чайковского

_____ «Танец с саблями» А. Хачатуряна

_____ Вальс из оперетты «Летучая мышь» И. Штрауса

10.Прочти русскую народную пословицу (запиши) :

.....

Таблица по баллам2 вариант:

ответы	1	2	3	4	5	6	7	8	9	10	итого
баллы	1	6	1	1	4	5	5	4	5	1	33